



**Generalversammlung 2009**  
**Weisse Arena AG**  
**17. September 2009**



# Traktanden

1. Begrüssung, Wahl des Protokollführers und der Stimmzähler
2. Protokoll der 49. ordentlichen GV vom 18. September 2008
3. Genehmigung des Geschäftsberichtes 2008/09, Entgegennahme der Berichte der Revisionsstelle
4. Décharge-Erteilung an den Verwaltungsrat und die Geschäftsleitung
5. Beschlussfassung über die Verwendung des Jahresergebnisses
6. Wahl der Revisionsstelle
7. Statuten
8. Verschiedenes



**Begrüßung**

**Wahl des Protokollführers und  
der Stimmzähler**

# Protokoll

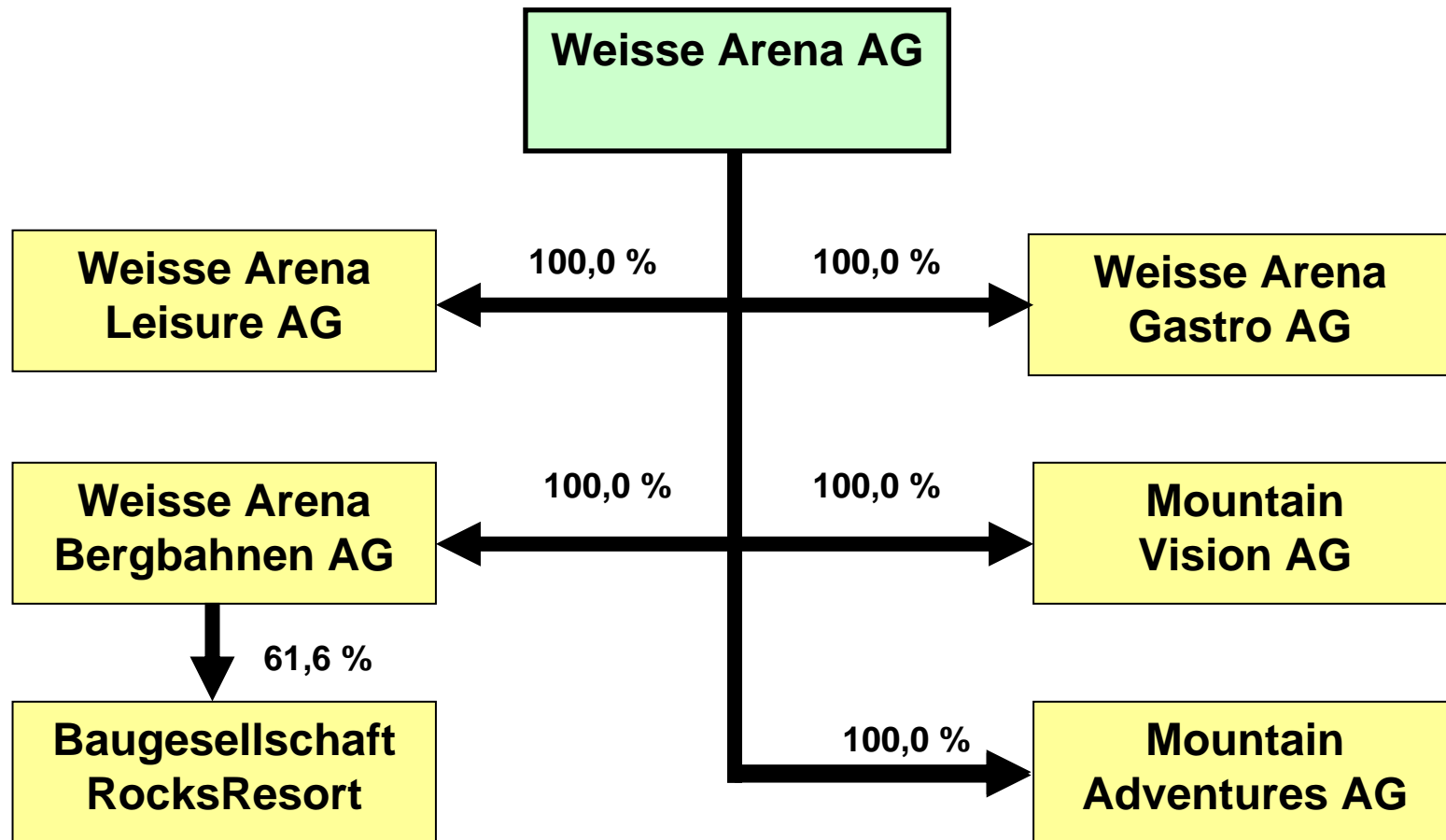


Das Protokoll der 49. ordentlichen  
Generalversammlung vom  
18. September 2008 lag am Sitz der  
Gesellschaft aus und konnte eingesehen  
werden.

# Geschäftsbericht 2008/09



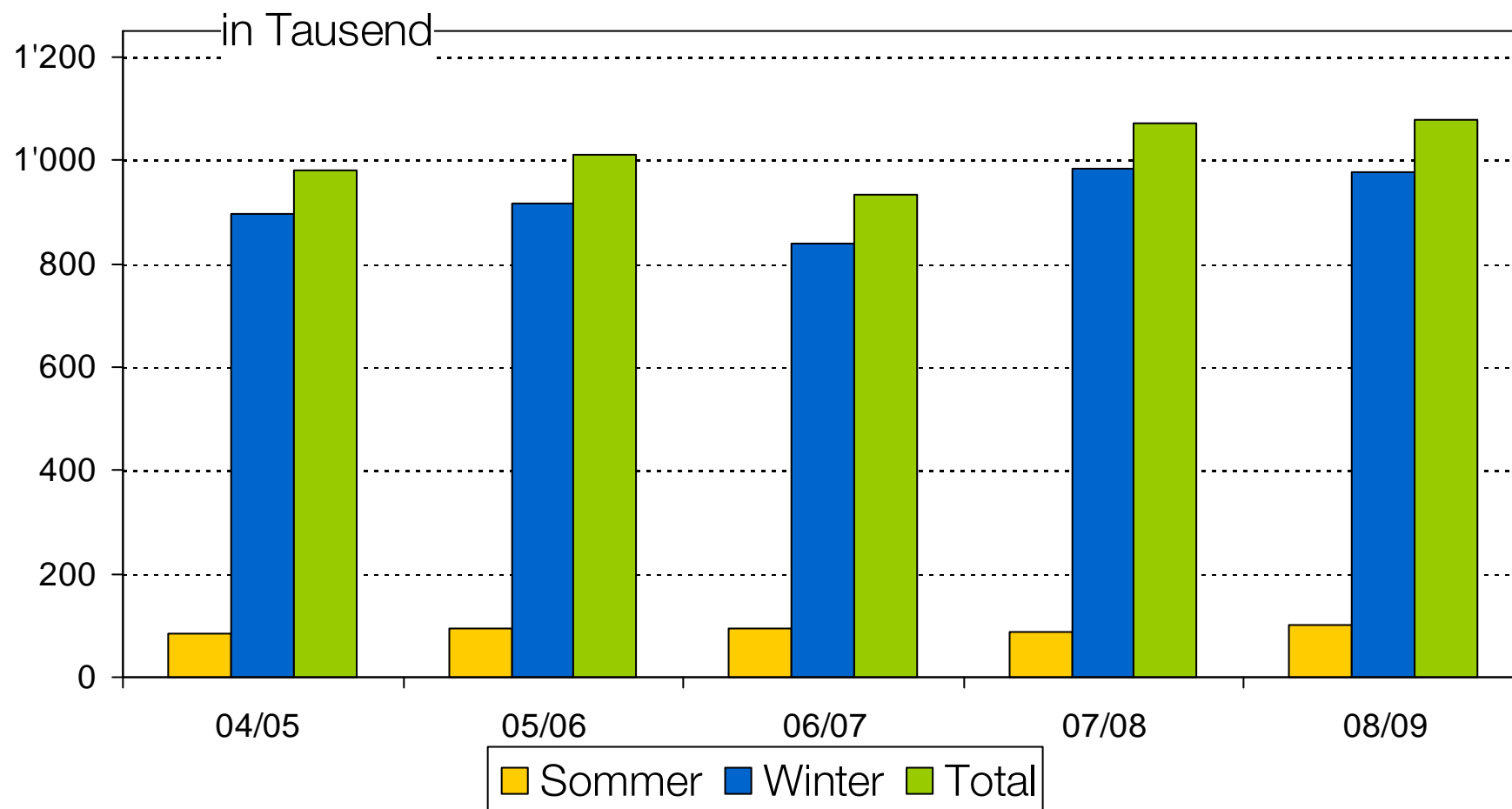
# Organisation



A skier wearing a blue jacket, black helmet, and goggles is captured in a dynamic pose while skiing down a snowy slope. The skier is leaning forward, and their shadow is cast on the snow. In the background, other skiers are visible on the slope under a cloudy sky.

**Erfolgsrechnung  
2008/09  
Weisse Arena Gruppe  
konsolidiert**

# Anzahl Gäste



# Anzahl Gäste



**Winter 08/09**

**Vorjahres-  
vergleich**

**5-Jahres-  
vergleich**

**Weisse Arena**

**- 0,5 %**

**+ 6,8 %**

**Davos / Klosters**

**- 3,2 %**

**+ 2,6 %**

**Arosa**

**- 2,2 %**

**+ 1,1 %**

**Lenzerheide**

**- 0,3 %**

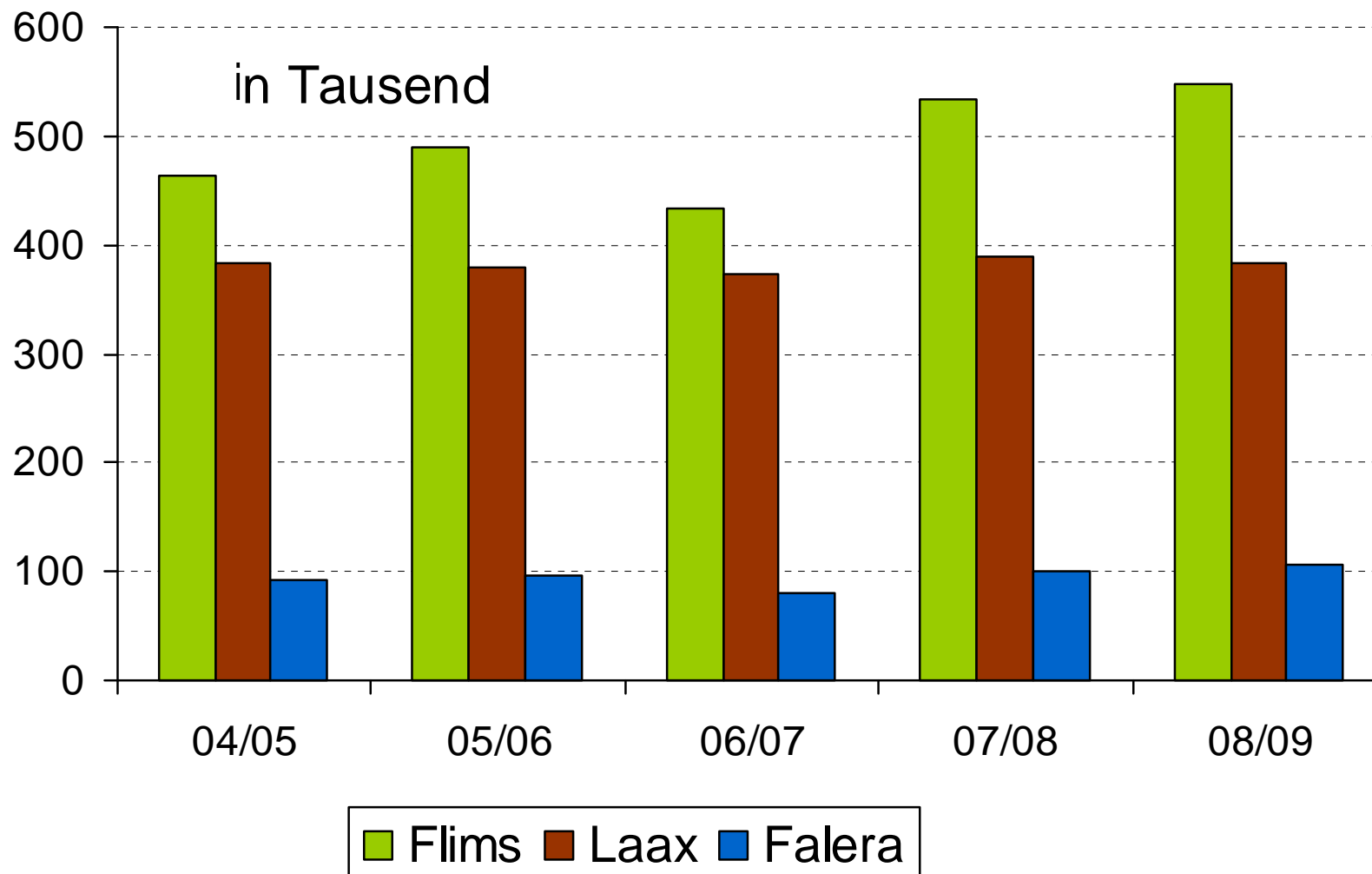
**+ 0,5 %**

**Durchschnitt**

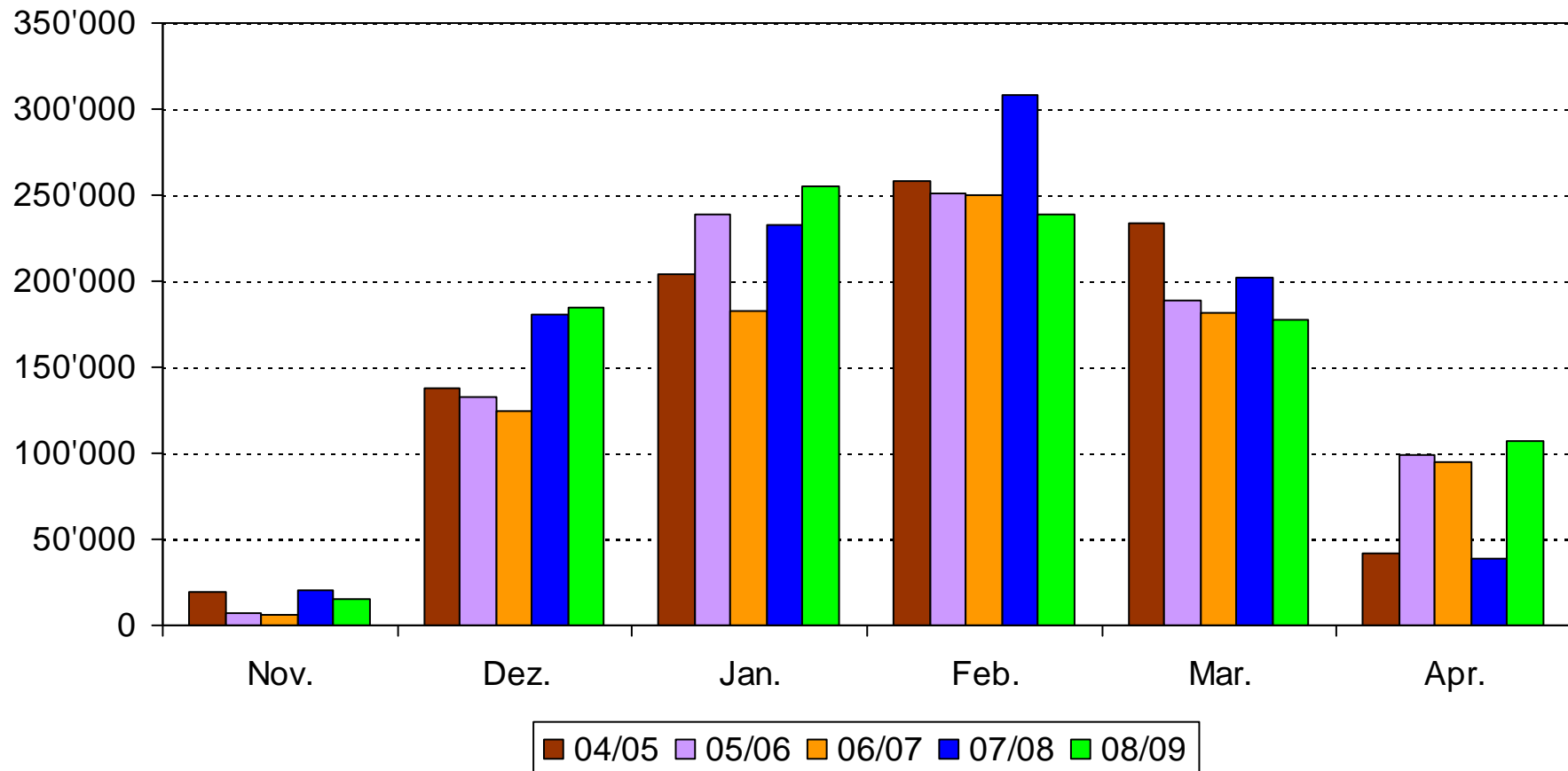
**- 1,8 %**

**+ 2,9 %**

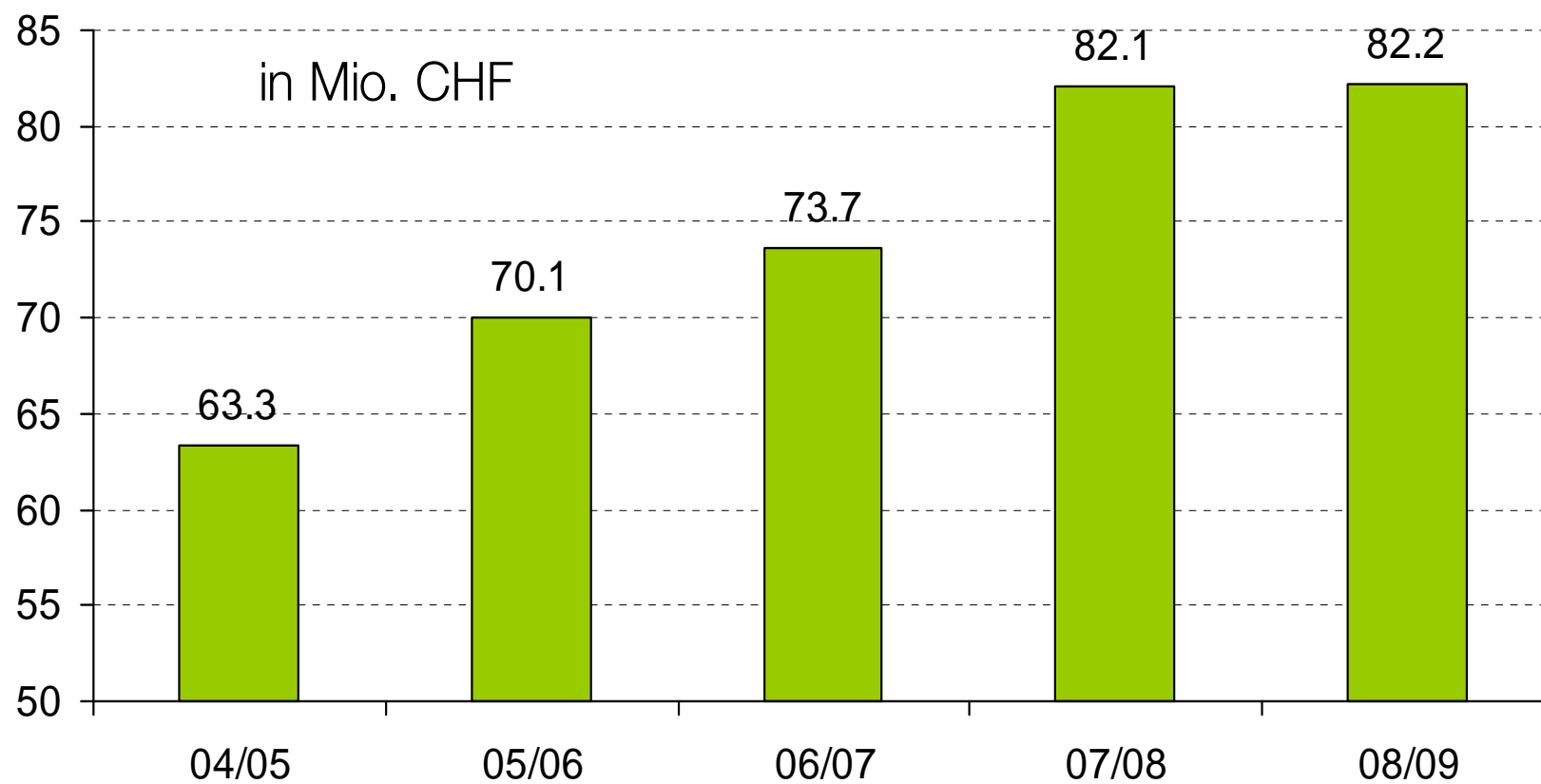
# Anzahl Gäste



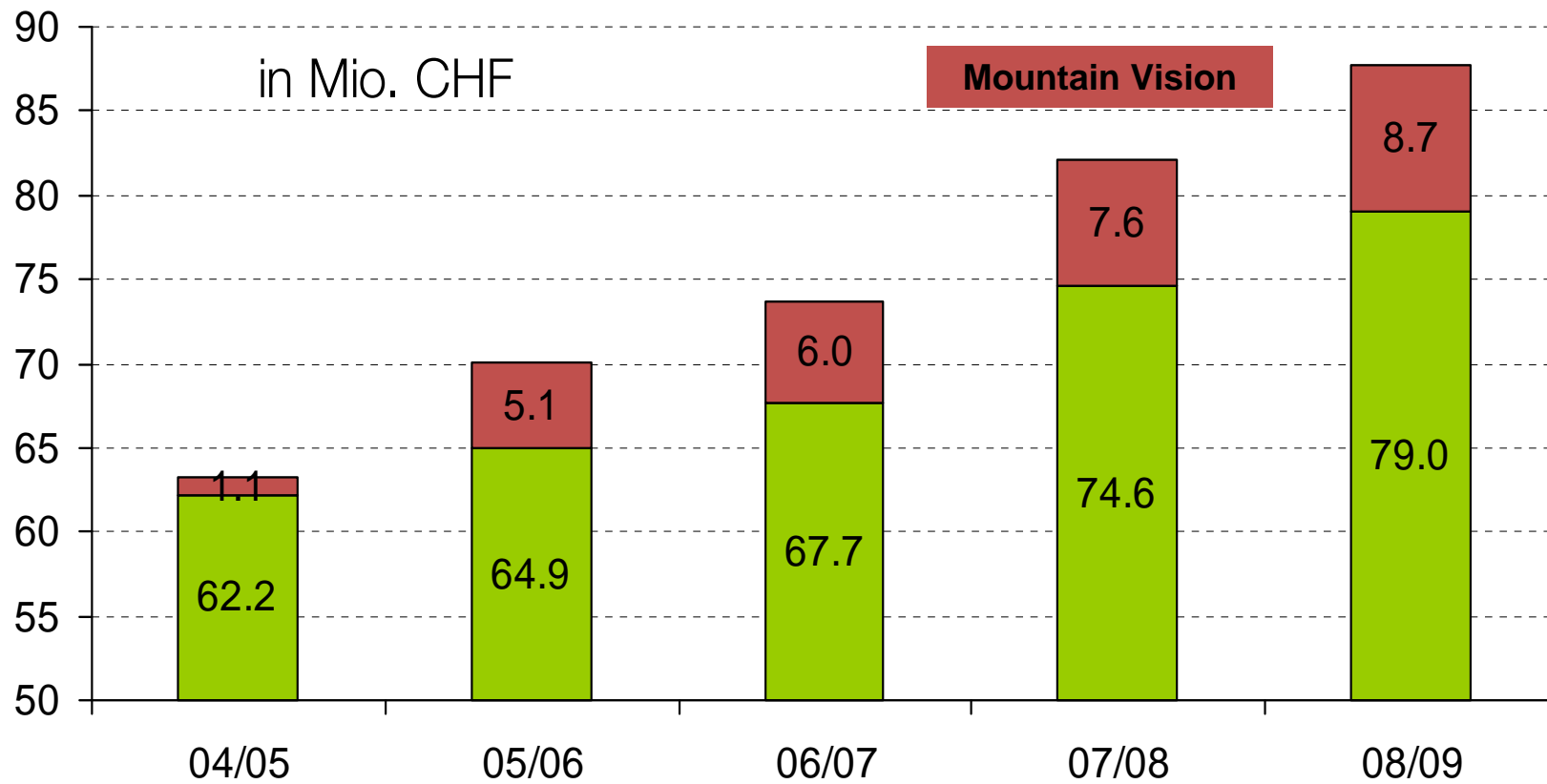
# Anzahl Gäste



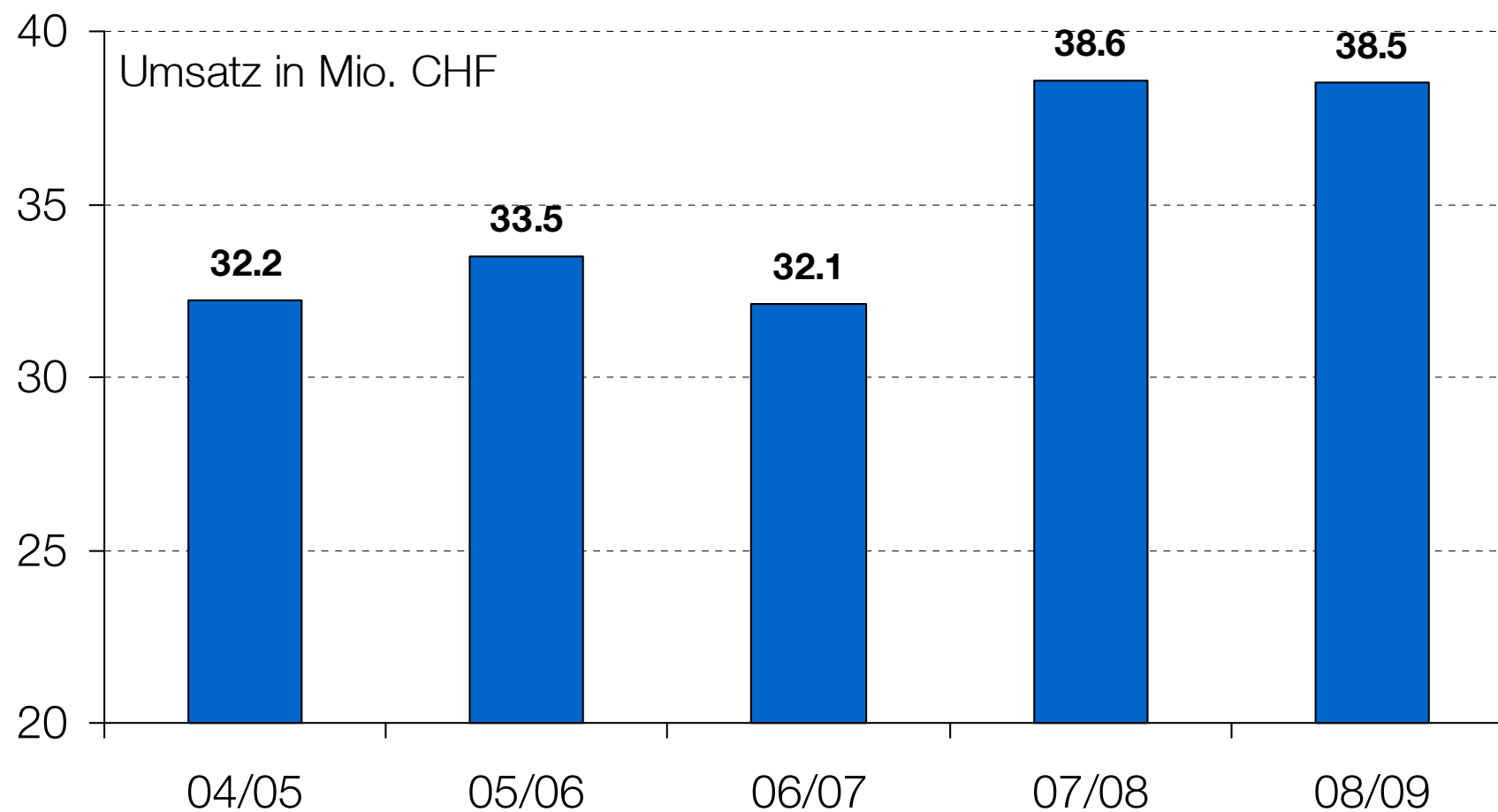
# Netto-Umsatz



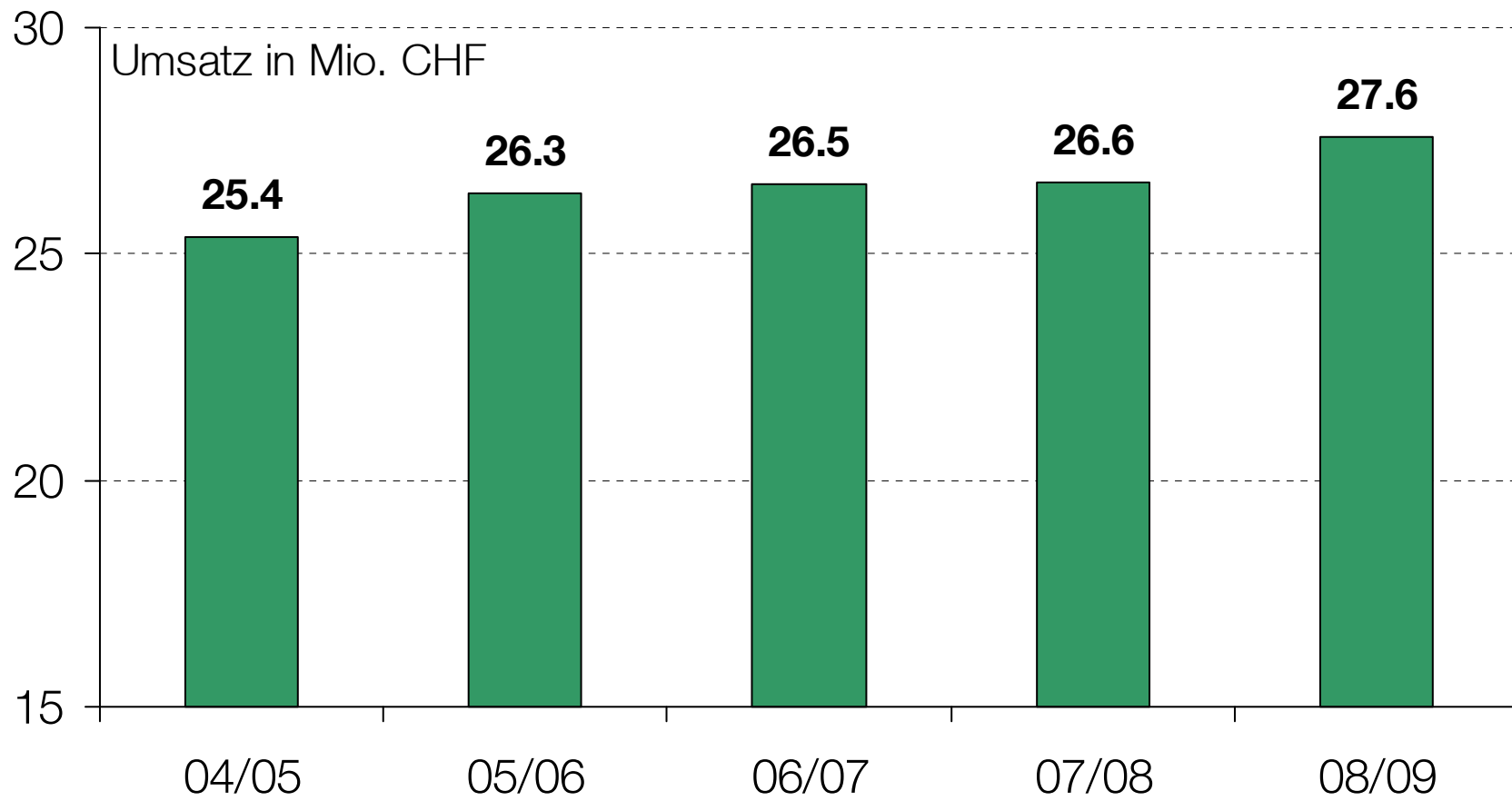
# Netto-Umsatz



# Bergbahnen

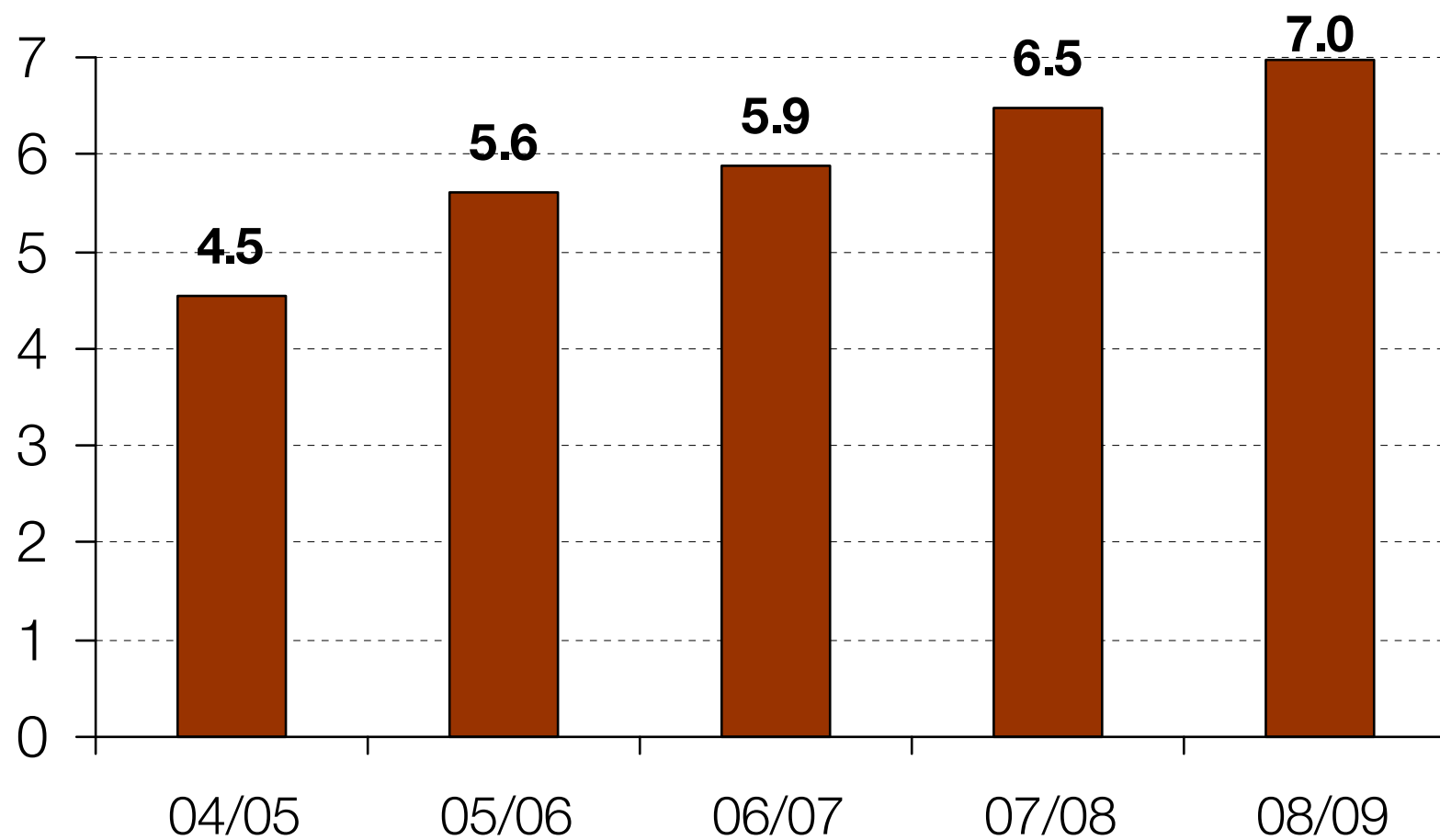


# Gastro

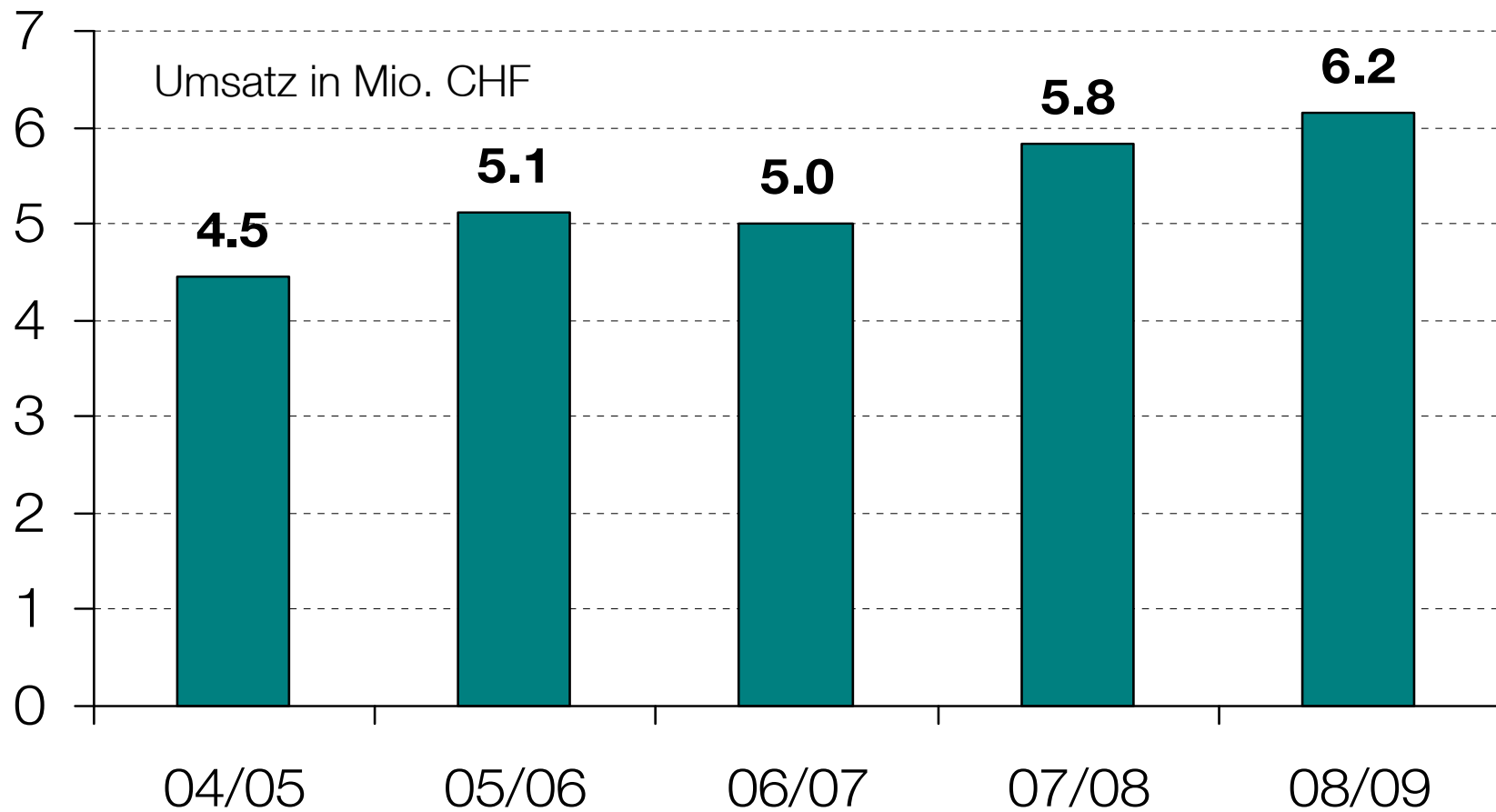


# Leisure

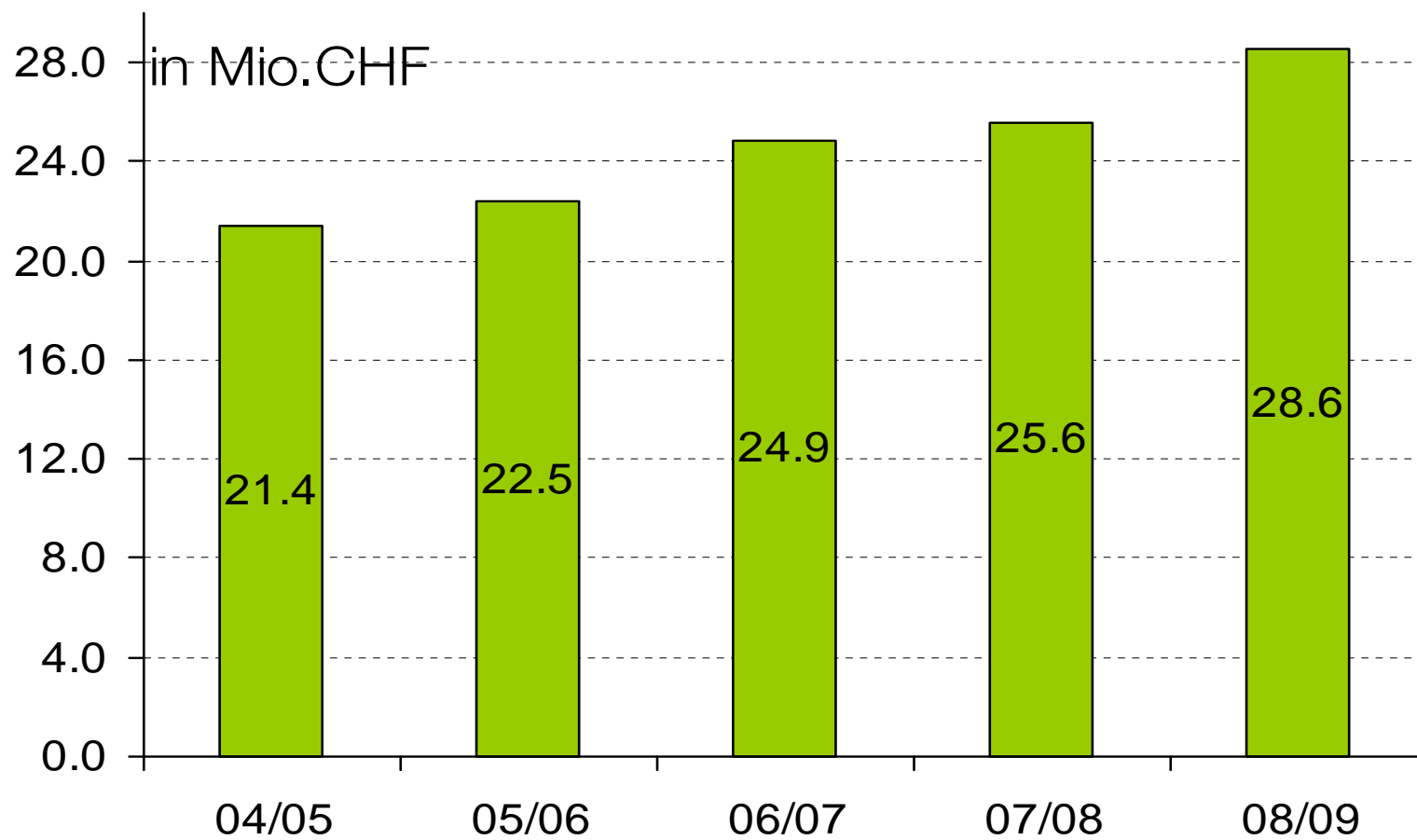
Umsatz in Mio. CHF



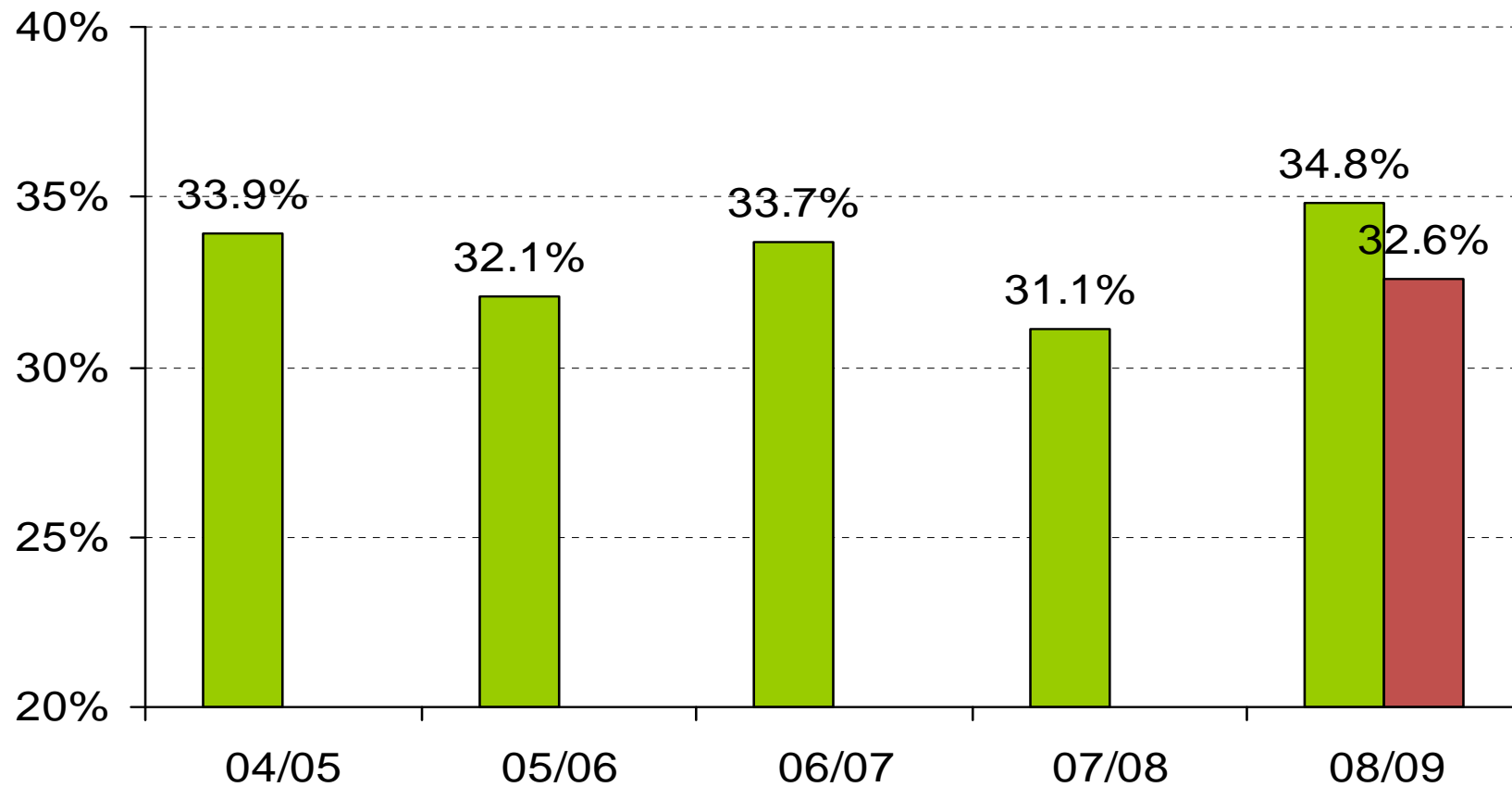
# Mountain Adventures



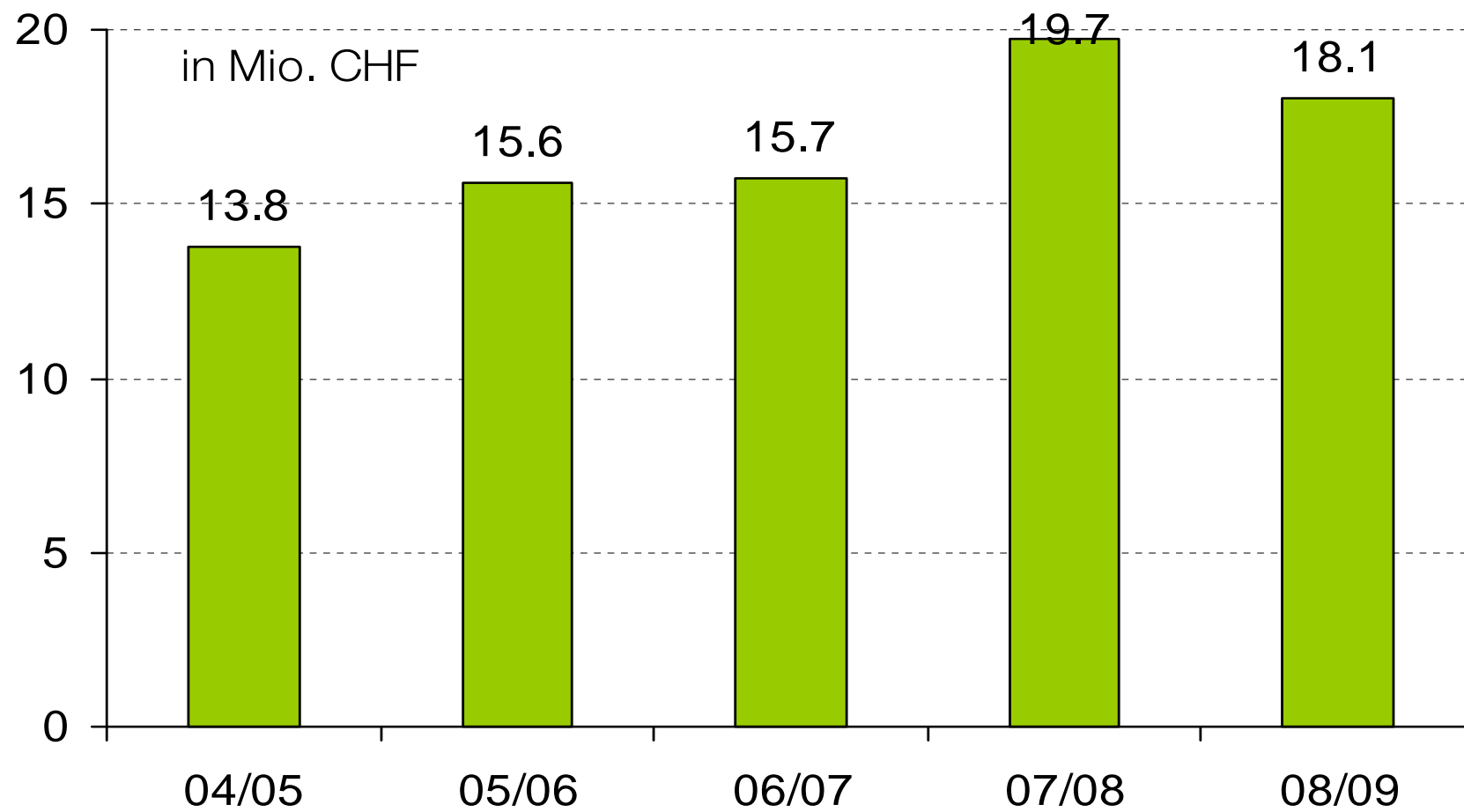
# Personalkosten



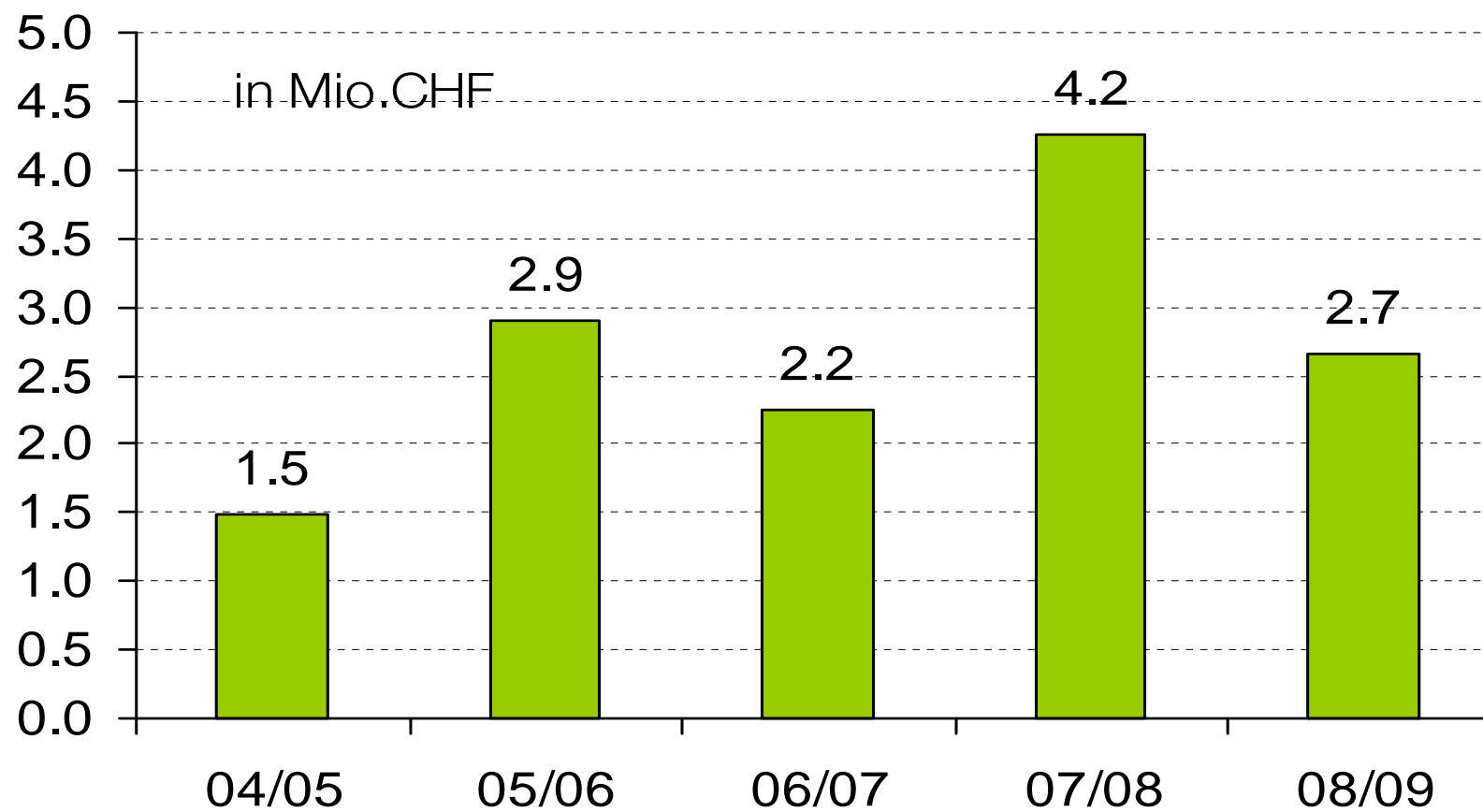
# Personalkosten



# Cashflow



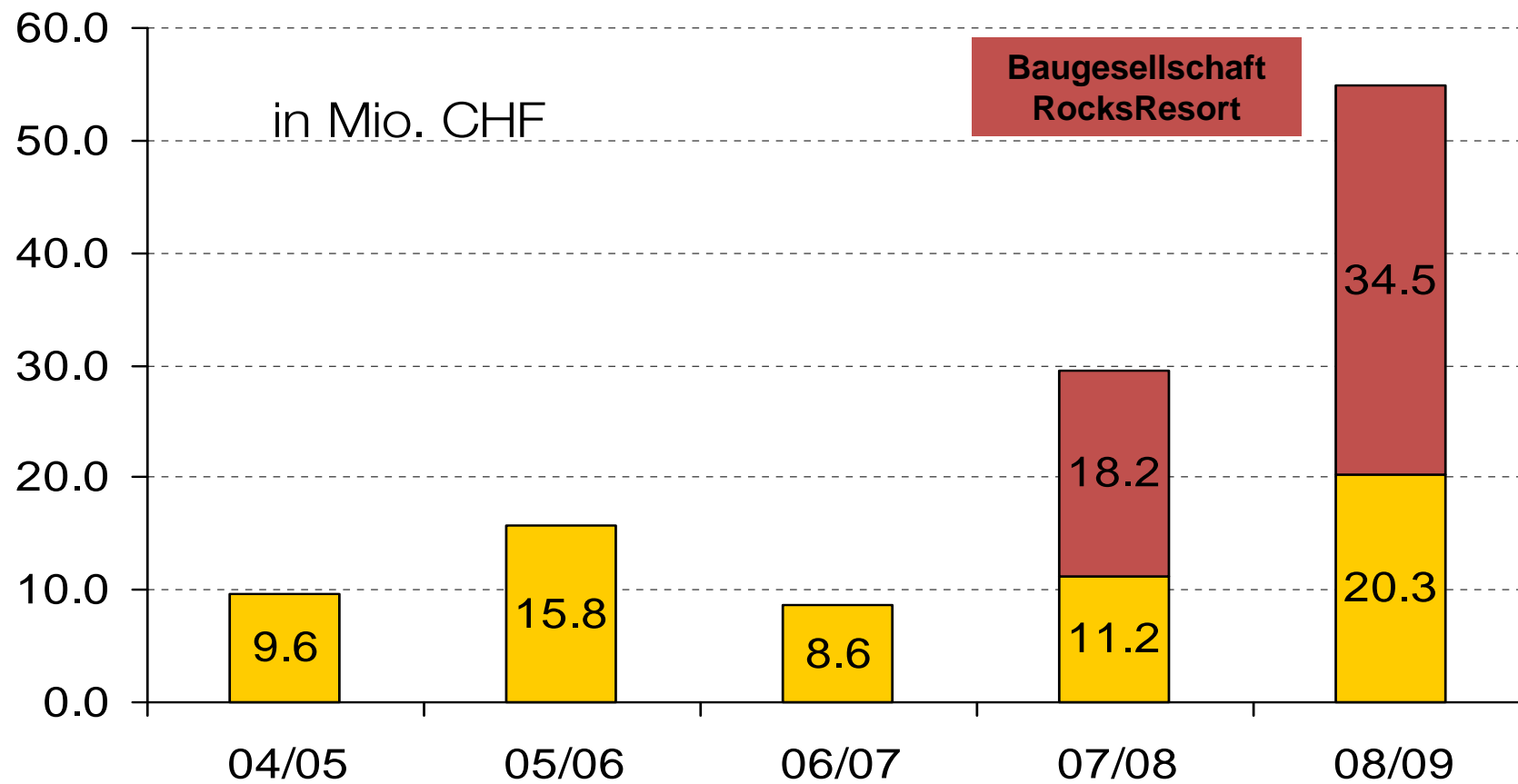
# Reingewinn



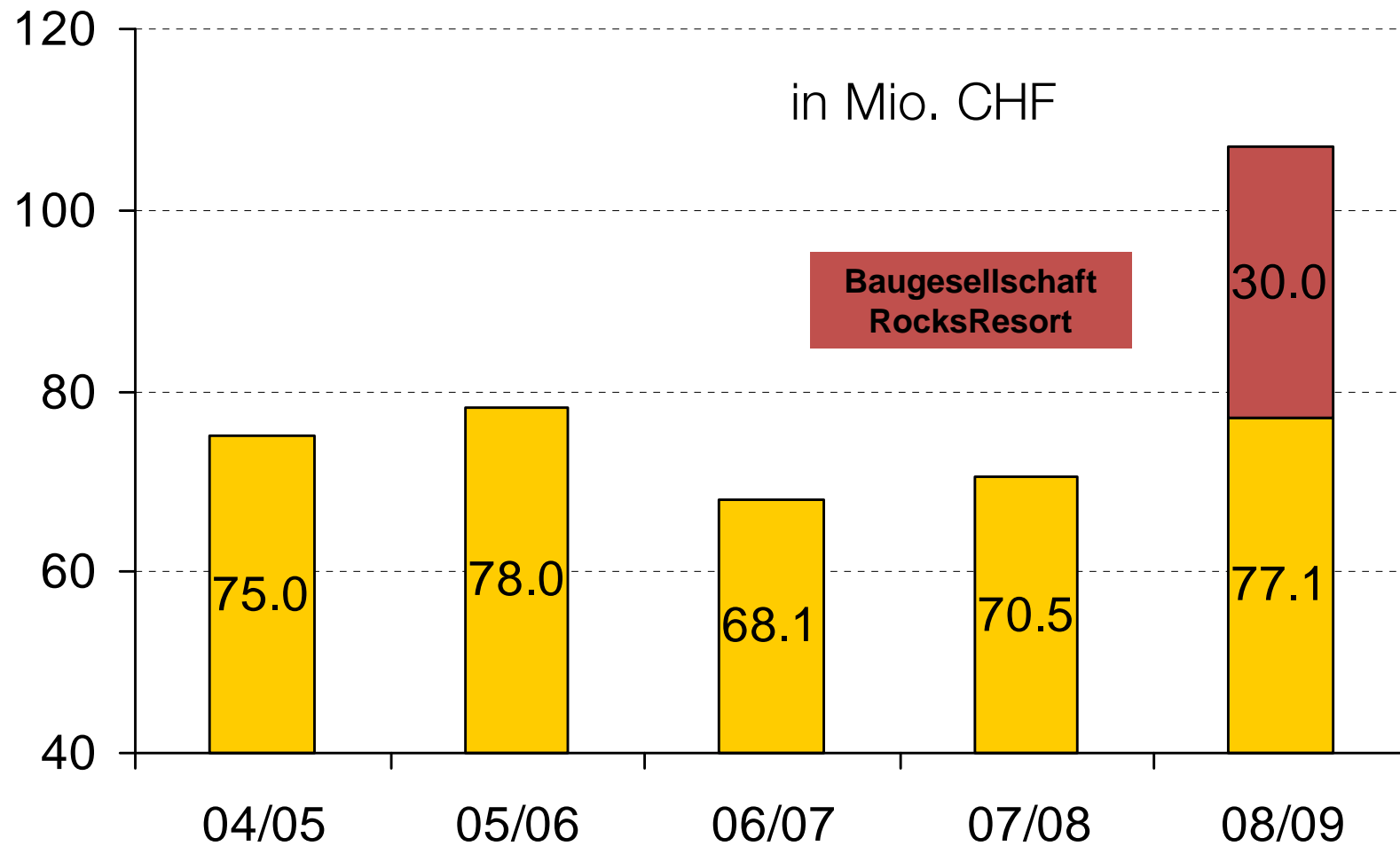
**Bilanz per  
30. April 09**



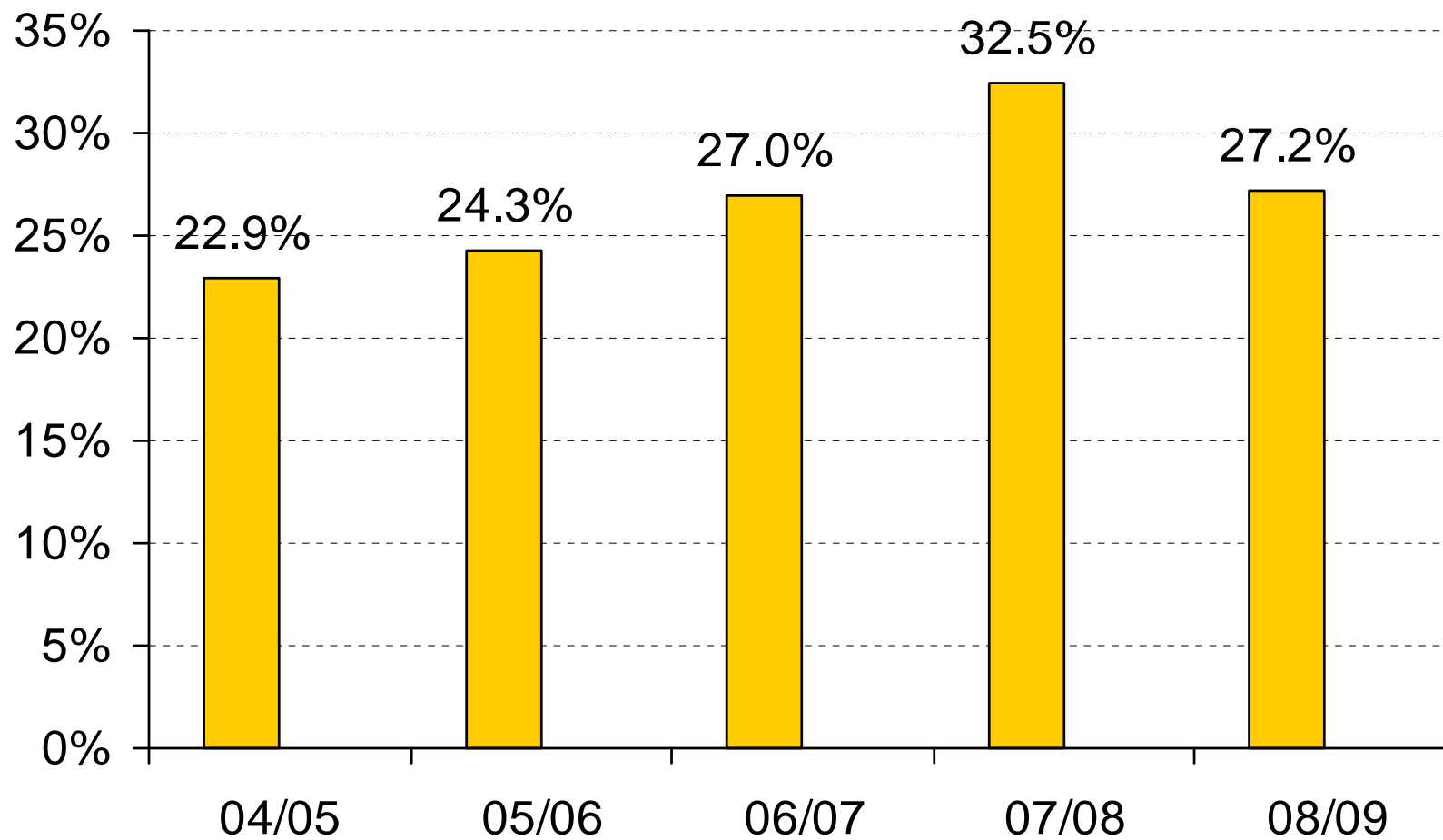
# Bruttoinvestition



# Verschuldung



# Eigenkapital



# Zusammenfassung





# Zusammenfassung

- Steigerung der Anzahl Gäste um 6'623 Ersteintritte
- Stärkster Sommer in der Unternehmensgeschichte mit 99'928 Gästen
- Wetterbedingter Rückgang von 18,5% oder über 94'000 Gästen in den Hauptferienmonaten Februar und März
- Höhere Personalkosten von CHF 3,0 Mio. aufgrund der neuen Geschäftsfelder, der personalintensiven Projekte, der Anstrengungen im Bereich Servicequalität und der diversen Provisorien
- Steigerung der Sachkosten in den Bereichen Marketing und Energie



# Zusammenfassung

- Cashflow mit CHF 18,1 Mio. wiederum auf sehr hohem Niveau
- Reingewinn von CHF 2,7 Mio.
- Bruttoinvestitionen in Höhe von CHF 54,8 Mio. wovon CHF 34,5 Mio. über die Baugesellschaft und CHF 20,3 Mio. über die Weisse Arena Gruppe realisiert wurden
- Anstieg des Fremdkapitals um CHF 36,3 Mio. auf CHF 131,5 Mio. bedingt durch Realisierung des Grossprojektes rocksresort
- Eigenkapitalquote trotz Grossinvestitionen mit 27,2% im Rahmen der Vorjahre



# Geschäftsbericht

Der Verwaltungsrat beantragt die  
Genehmigung des vorgelegten  
Geschäftsberichtes 2008/09



# Décharge-Erteilung

Der Verwaltungsrat beantragt, den Verwaltungsrats-Mitgliedern und der Geschäftsleitung vollumfänglich und ohne Einschränkung Décharge zu erteilen.



# Gewinnverwendung

Der Verwaltungsrat beantragt folgende Verwendung des Jahresergebnisses:



# Gewinnverwendung

Gewinnvortrag CHF 11'750'976.19

Reingewinn 2008/2009 CHF 156'326.33

---

**Bilanzgewinn per 30.04.09 CHF 11'907'302.52**

**Vortrag auf neue Rechnung CHF 11'907'302.52**



# Wahl der Revisionsstelle

PricewaterhouseCoopers AG  
Kornhausstrasse 26  
9000 St.Gallen

Herr Werner Frei (leitender Revisor)



# Statuten

Erneuerung des Artikels 3a –  
Genehmigtes Aktienkapital

Streichung des Artikels 6 Abs. 1



## Erneuerung Art. 3a

Möglichkeit zur Erhöhung des  
Aktienkapitals im Maximalbetrag  
von CHF 2'350'000.- bis längstens  
am 17. September 2011



# Streichung Art. 6 Abs.1

Sacheinlage-Sachübernahme-  
Vertrag vom 4. Dezember 1996  
zwischen der Weissen Arena AG und  
der Bergbahnen Flims AG

# Verschiedenes

